



Envoyé en préfecture le 28/05/2021

Reçu en préfecture le 28/05/2021

Affiché le

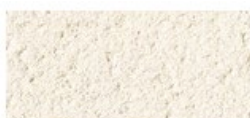
ID : 077-217700202-20210527-DEL0024_2021-DE

COMMUNE DE BANNOST-VILLEGAGNON

NUANCIER COMMUNAL

ENDUITS EXTERIEURS

Utilisation du ton Pierre type WEBER avec les nuances ci-dessous



blanc cassé 001



rose clair 002



pierre rosée 005



pierre claire 015



ton pierre 016



beige pâle 252



jaune orpiment 305



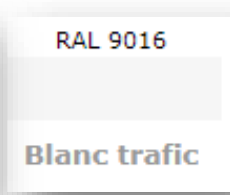
COMMUNE DE BANNOST-VILLEGAGNON

NUANCIER COMMUNAL

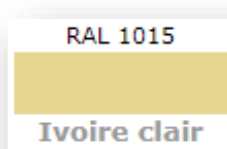
MENUISERIES EXTERIEURS

(Fenêtres, Volets, Portes, Clôtures)

Les teintes de blanc



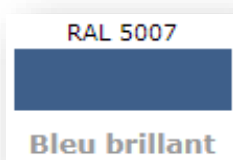
Les teintes de jaune



Les teintes de rouge



Les teintes de bleu

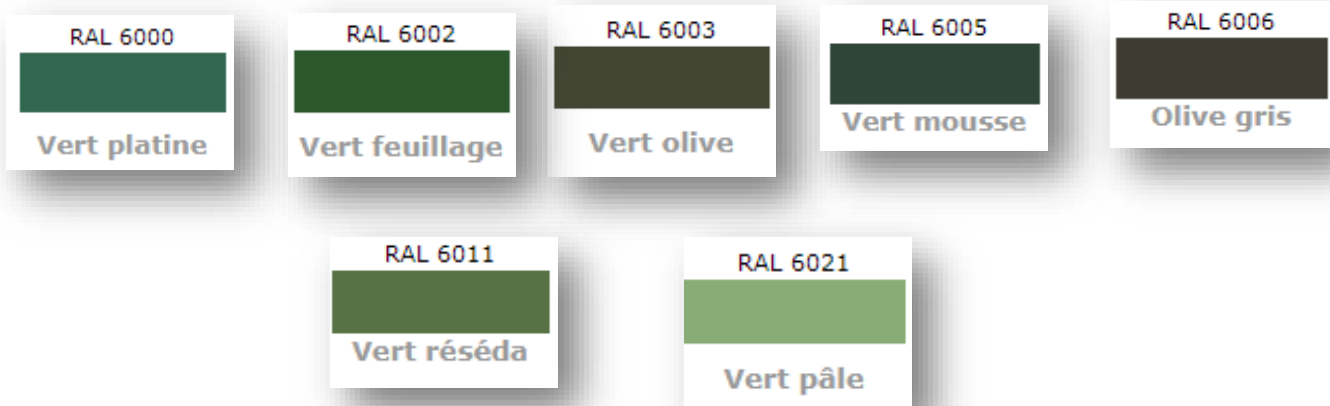




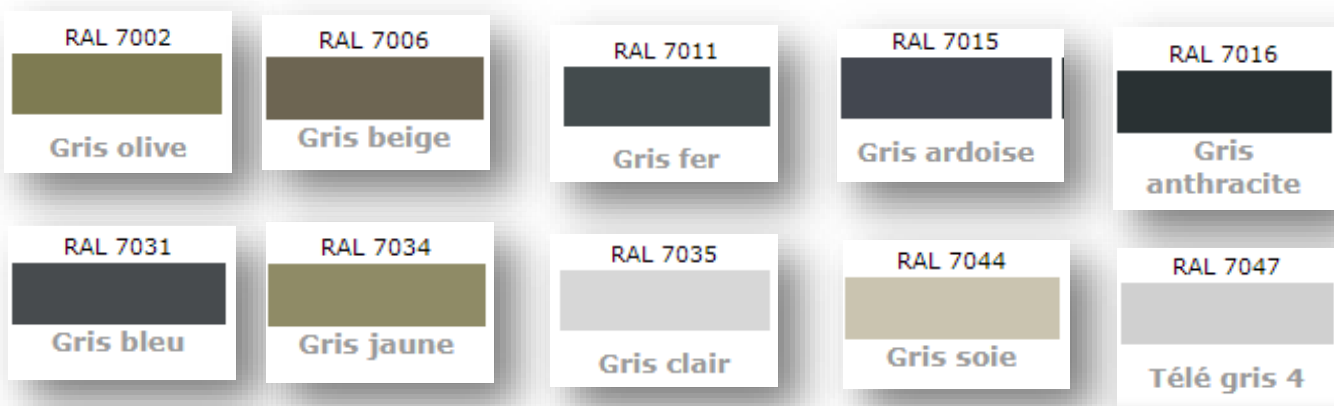
COMMUNE DE BANNOST-VILLEGAGNON

NUANCIER COMMUNAL

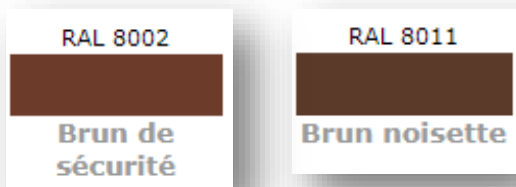
Les teintes de vert



Les teintes de gris



Les teintes de brun





COMMUNE DE BANNOST-VILLEGAGNON **NUANCIER COMMUNAL**

TUILES

Les tuiles doivent être de ton vieilli.

Les coloris champagne et rouge sont proscrits.

Lors de la préparation d'un projet, la présentation des coloris est indispensable.